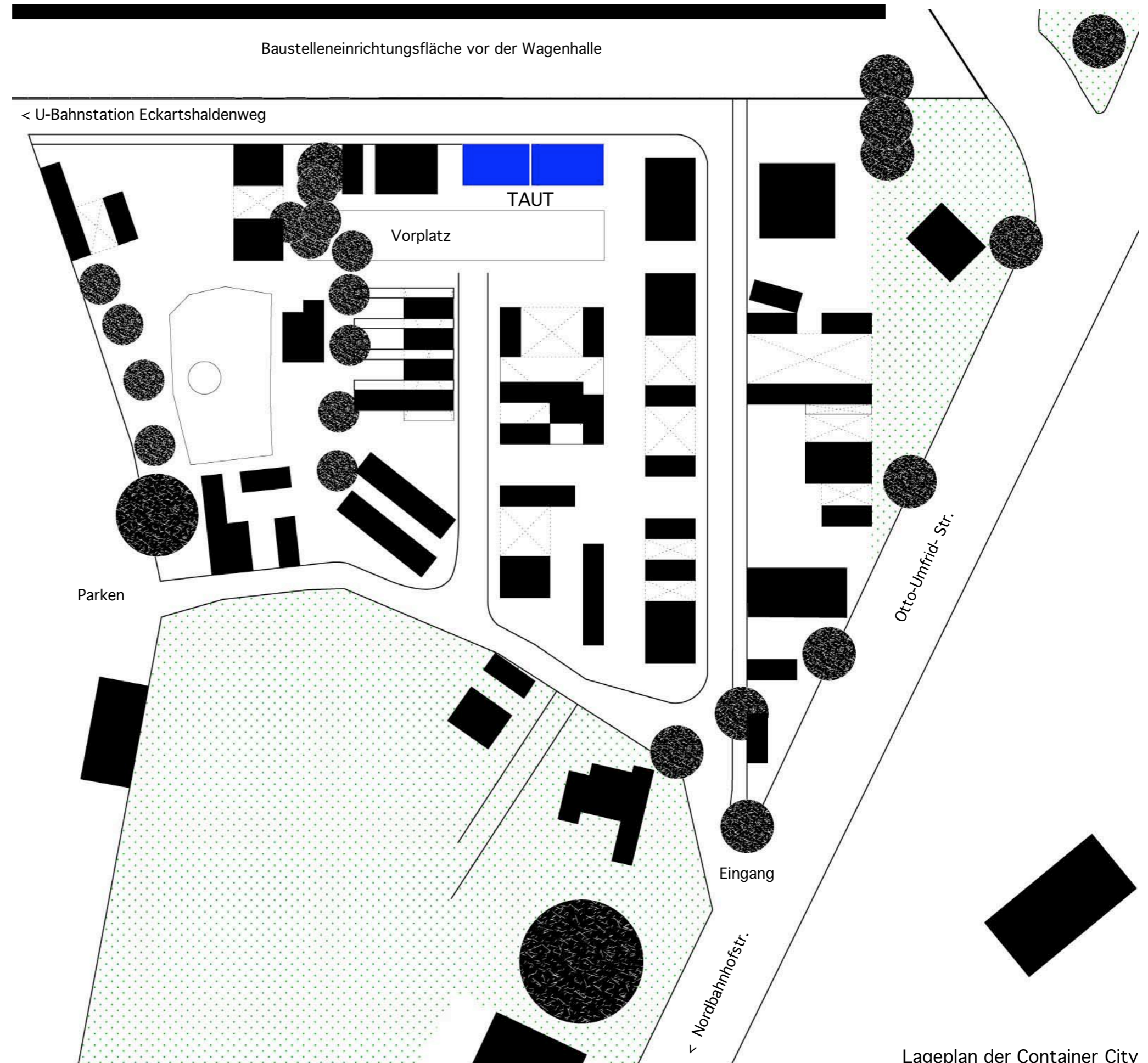


Das **TAUT** ist Teil der **Container City** vor der Wagenhalle: Ungefähr 100 Container wurden von den Wagenhallenkünstler*innen, während der Sanierungsarbeiten an der Halle, als Ausweichquartier zur Kunst- und Kulturproduktion genutzt. Ein Planungsteam aus den Reihen des Kunstvereins hat zusammen mit den Künstler*innen und in Kooperation mit der Stadt Stuttgart das Projekt entwickelt und umgesetzt. Das TAUT besteht aus **zwei blauen Doppelcontainern**. Der kleinere wird Bruno genannt, der etwas grössere, vor allem für Ausstellungen genutzte Container, Taut.

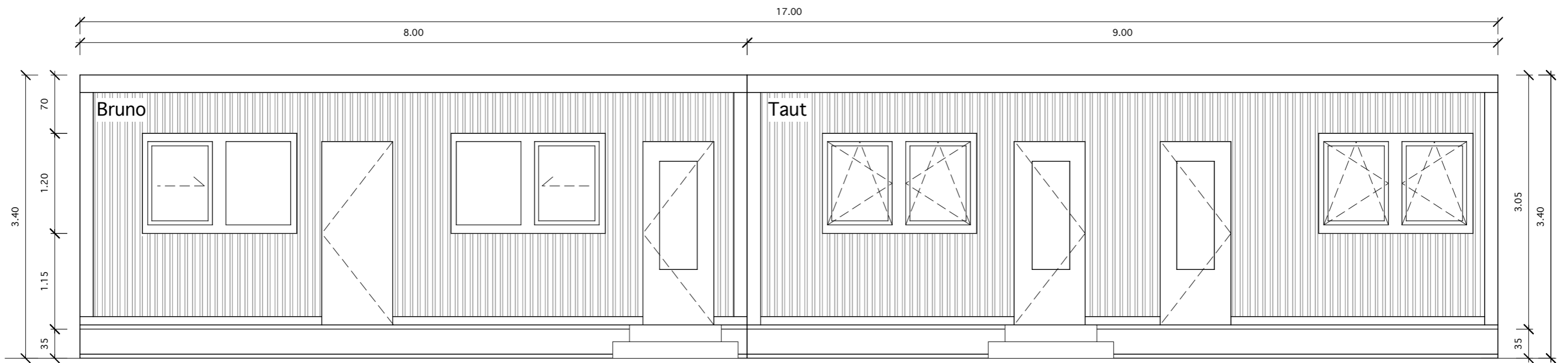
Im **Bruno** finden bevorzugt Tagesveranstaltungen statt: u. a. Sitzungen, Besprechungen, Vorträge oder Performances. Er ist 36,5qm groß (ca. 5m x 8m). Wände, Fenster und Decken sind im Originalzustand. Mit Hilfe eines Vorhangs ist es möglich den Raum mittig in zwei Teile zu teilen.

Das **Taut** ist 39 qm groß (ca. 5m x 9m). Der grösste Teil der Wände ist mit weißgestrichenen Holzpaneelen verkleidet. Das Wandstück mit den Eingangstüren und einem Fensterelement ist im „Original-Zustand“ belassen. Es ist möglich die Wände des Raums mit schwarzem Stoff (Molton) teilweise oder komplett umlaufend zu verkleiden.

Vor dem Projektraum befindet sich ein gekiepter Vorplatz. Der Aussenbereich kann abends über **Neonröhren**, die als Lichtskulptur auf und neben dem Container an Stangen montiert sind, beleuchtet werden.



Lageplan der Container City



Ansicht M 1:50



01



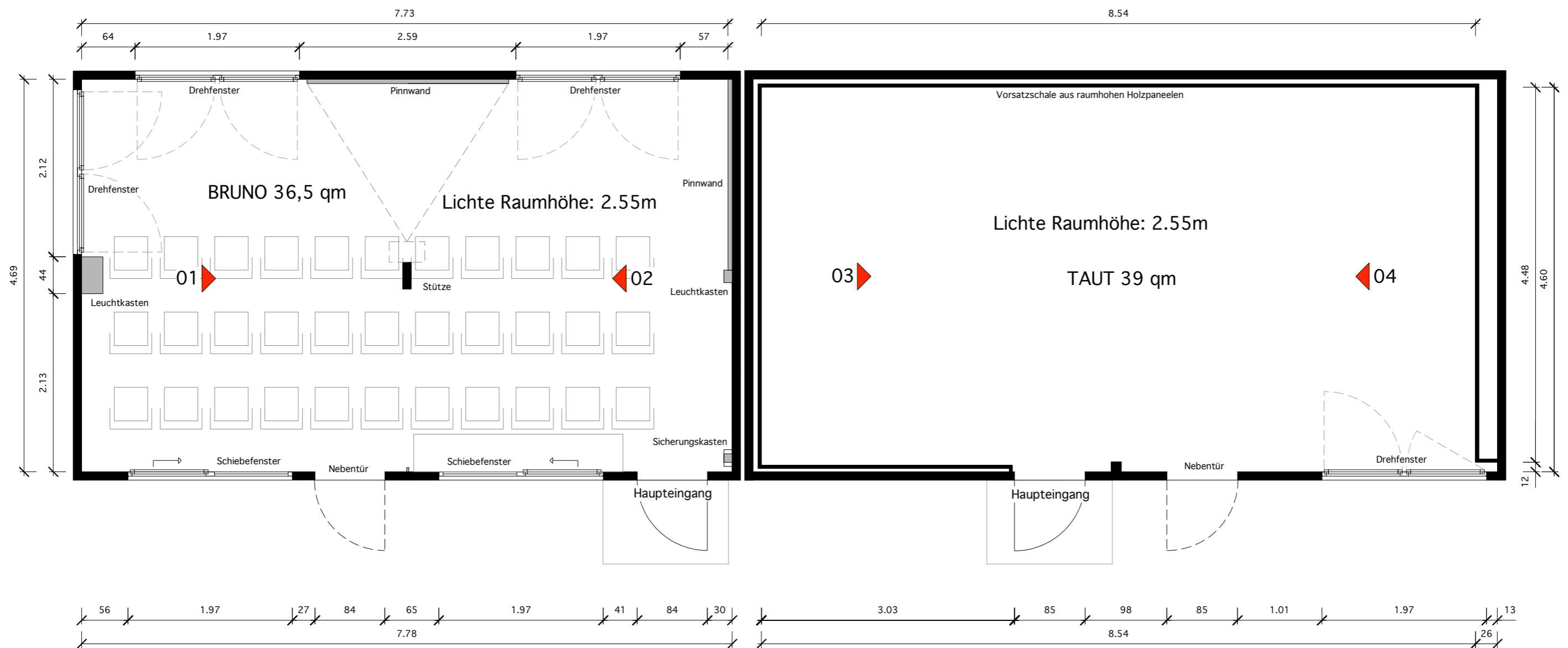
02



03



04



Grundriss M 1:50